

PROMOCIÓN DE VIVIENDAS "TOSSAL DE MONTIEL"



Lydia Alarcón
623 03 27 27

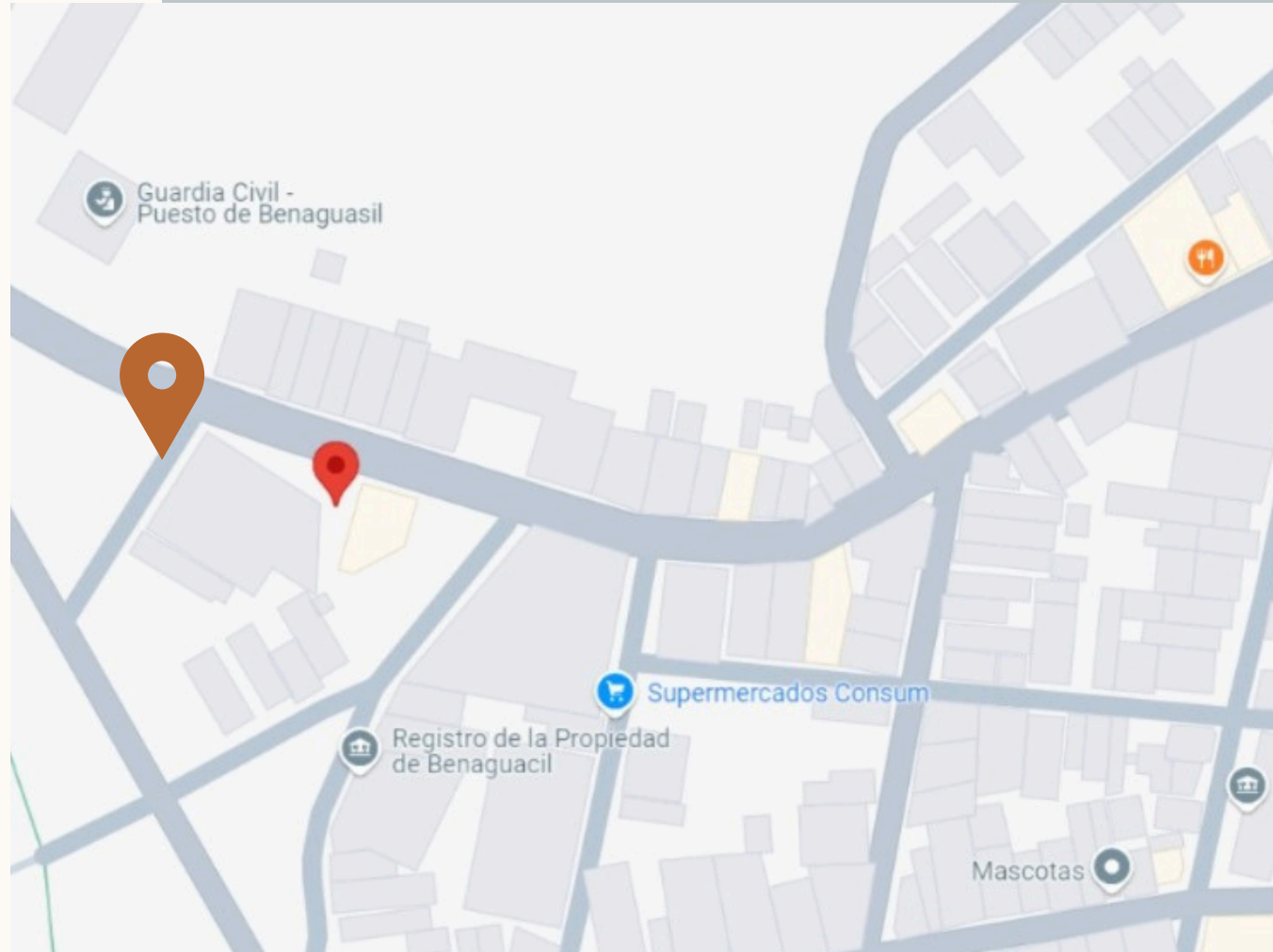


Localización

"Tossal de Montiel"

Calle Pedralba 143
Benaguacil

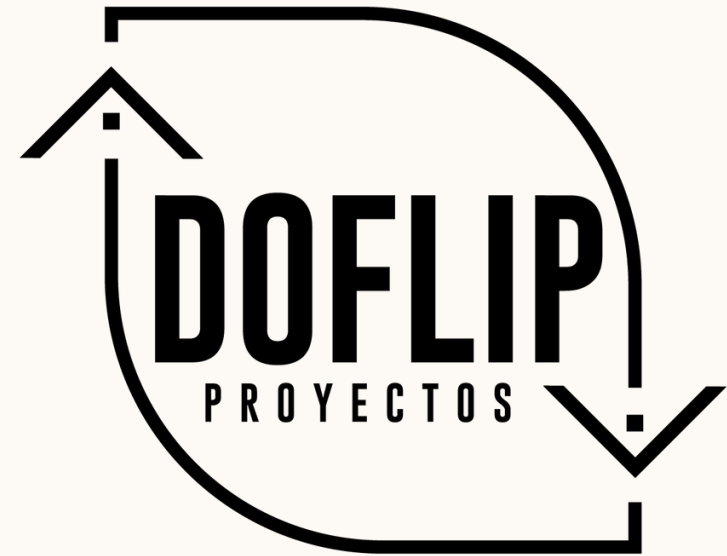
Tu nuevo hogar lo encontrarás en una zona tranquila y bien conectada. Este edificio se encuentra cerca de áreas residenciales y espacios verdes, ofreciendo un entorno agradable para vivir. A pocos metros de distancia se encuentran varios servicios como supermercados, guardia civil, colegios, y zonas de ocio, lo que hace que su ubicación sea práctica y cómoda para el día a día.



Sobre Nosotros

Doflip Proyectos es una empresa especializada en la gestión integral de proyectos inmobiliarios, con una trayectoria consolidada en la creación de espacios residenciales modernos y funcionales. Nos dedicamos a cada detalle, desde la planificación inicial hasta la entrega final, asegurando que cada proyecto cumpla con los más altos estándares de calidad y diseño.

En el edificio Tossal de Montiel, Doflip Proyectos ha aplicado su experiencia y compromiso para ofrecer viviendas que combinan confort, estética y sostenibilidad, garantizando una inversión sólida y un hogar acogedor para nuestros clientes. Nuestra dedicación se refleja en la selección de materiales de primera calidad, la optimización de los espacios y la atención personalizada durante todo el proceso.



Es un homenaje a un lugar emblemático en Benaguacil, conocido por ser un asentamiento antiguo que data de la Edad del Bronce, situado en una colina que domina el paisaje. Este sitio no solo representa una conexión con las raíces de la comunidad, sino que también simboliza fortaleza, permanencia y una visión privilegiada del entorno.

Al nombrar el edificio "Tossal de Montiel," hemos querido reflejar esos valores en este nuevo espacio residencial, creando un vínculo entre la historia de Benaguacil y el futuro de sus habitantes. Es un recordatorio de la rica herencia de la zona, al mismo tiempo que miramos hacia adelante, construyendo viviendas que perdurarán y serán parte del tejido de la comunidad por generaciones.



Vista de fachada



Piscina y garaje



Cocina



Comedor



Salón y recibidor



Dormitorio
principal



Vestidor y baño



Habitaciones



Baño





Conoce tu hogar

Todo lo incluido en las viviendas y el edificio:



A/C por conductos



Antena TV



Placas solares



Electrodomésticos



Piscina



Inducción invisible



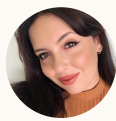
Parking



Domotizado

Amplía la información en nuestra memoria de calidades

No pierdas la oportunidad,



Lydia Alarcón
623 03 27 27
info@doflip.es

